

I Art

Instituto Superior de Arte

Art&Culture Business School

Metodología

Materiales

Área Privada

Dedicación

Tutorización

Testimonios

Garantías

Programación



Formación

Distancia – Online

Metodología

La Formación Online es una realidad que se está imponiendo cada vez más en la sociedad actual, debido a la falta de tiempo, a las dificultades para trasladarse y al avance de las comunicaciones. A ello hay que unir el hecho de que la creciente competitividad exige de profesionales con conocimientos permanentemente actualizados.

El modelo de Formación Online del I | Art basa su fortaleza en la experiencia y el conocimiento que adquiere y desarrolla a través de su Formación Presencial.

Con esta versión, el I | Art permite acceder a su formación a aquellas personas que, bien por razones de tiempo, bien por razones de espacio, no podrían participar de otra forma en su reciclaje, mejora o perfeccionamiento educativo.

El método asíncrono, basado en la calidad de los materiales formativos, elaborados por el Equipo Docente del I | Art, y a los que los participantes en los Programas tienen acceso a través de la plataforma del Centro, dotan a esta formación de una gran flexibilidad, lo que facilita el acceso a la misma a estudiantes y profesionales, ya que es perfectamente compatible con otro tipo de actividades.

El proceso de aprendizaje se refuerza por medio de la tutorización personalizada por parte de especialistas y profesionales en activo de cada una de las materias, lo que aporta un enfoque absolutamente práctico y dirigido a la realidad del sector. A lo largo del Curso, los participantes tienen a su disposición al “Profesor Tutor”, con quien podrán contactar vía Internet, con el fin de aclarar cuantas dudas se presenten, o ampliar conceptos específicos.

Se puede escoger entre tres modalidades en función de la disponibilidad de tiempo del participante en el Programa:

- “Versión regular”.
Enfocado a alumnos con una disponibilidad de tiempo diaria media.
- “Versión intensiva”.
Enfocado a alumnos con una disponibilidad de tiempo diaria alta.
- “Versión ampliada”.
Enfocado a alumnos con una disponibilidad de tiempo diaria baja.

Materiales

El Material Pedagógico constituye una de las propuestas de valor y uno de los elementos diferenciales más destacados e importantes de la formación impartida en el I | Art.

Está elaborado por Profesores altamente cualificados (ver Equipo Docente en www.iart.es) y supervisado por un Consejo Asesor dirigido por la Dirección Académica y la propia Dirección del I | Art.

Este material está conformado por:

- “Unidades Didácticas”.
Material de elaboración propia.
- “Material Complementario”.
Documentos adicionales de elaboración propia o externa.

El material pedagógico del I | Art, por lo tanto, es un material multiformato:

- **Formato Digital.**
Las “Unidades Didácticas” y el “Material Complementario” se encuentran alojados, en formato PDF, en el Área Privada correspondiente, a la que se accede a través de contraseña.
- **Formato Papel.**
Las “Unidades Didácticas” y el “Material Complementario” puede imprimirse y almacenarse en los archivadores correspondientes dando lugar a una “Enciclopedia” (el alumno puede adquirir los archivadores a través de la Librería de www.iart.es).

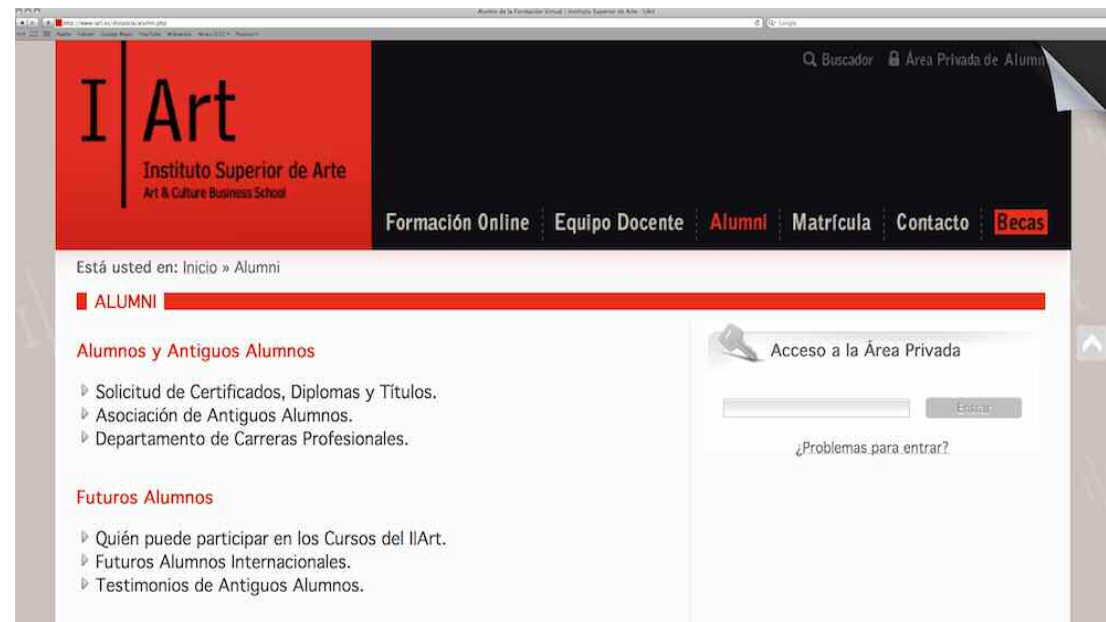
En su conjunto, el material pedagógico del Curso tiene un doble valor:

- Desde un punto de vista estático, es una excelente obra de consulta.
- Desde un punto de vista dinámico, es un completo programa de trabajo.



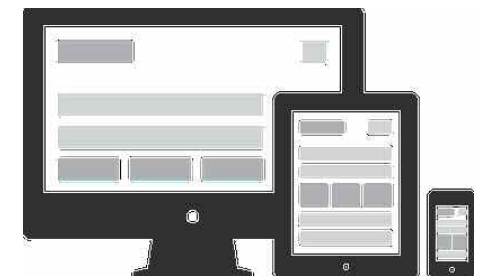
Área Privada

El Área Privada es el punto de referencia básico de la Formación Online del I | Art: todo el material pedagógico se pone a disposición de los participantes en los Programas en un Área Privada, alojada en <http://www.iart.es> a la que se accede mediante contraseña. Una vez en ella, el participante podrá descargar el material y trabajarlo *off line*.



Para el correcto seguimiento del programa es imprescindible disponer de una conexión a Internet, ya que toda la documentación (“Unidades Didácticas” y “Material Complementario”) se pone a disposición de los participantes en el área privada del Programa.

A través del siguiente enlace puede accederse a una versión “demo” del Área Privada: <http://www.iart.es/demo/>



Dedicación

El aprendizaje de los contenidos de cada Unidad Didáctica, la realización de los Ejercicios Prácticos y Preguntas reflexivas, y el Proyecto Final del Programa, hacen recomendable la siguiente dedicación por parte del participante:

- **Unidades Didácticas.**

El participante debe dedicar aproximadamente 4 horas al trabajo de cada Unidad Didáctica:

90 minutos de estudio.

60 minutos de asimilación y ampliación de contenidos
(en función de las necesidades y objetivos de cada participante
-material complementario”, bibliografía y recursos de Internet-).

90 minutos de trabajo práctico
(realización del Ejercicio Práctico y las Preguntas Reflexivas).



- **Proyecto Final.**

Dependiendo del número de Unidades Didácticas de cada Programa, la dedicación recomendada al Proyecto Final es la siguiente:

Programas de 4 Unidades Didácticas: 10 horas.

Programas de 8-12 Unidades Didácticas: 20 horas.

Programas de 16 Unidades Didácticas: 30 horas.

Programas de 24 Unidades Didácticas: 40 horas.

Programas de 32 Unidades Didácticas: 60 horas.



Este número es un cálculo normalizado facilitado por el I | Art en base a su experiencia, y puede verse modificado por los siguientes factores:

1. Conocimientos previos del participante (aptitud).
2. Motivación del participante (actitud).
3. Nivel de profundidad al que quiere llegar el participante.

Tutorización

Las tutorías son otro de los elementos clave de la Formación Distancia - Online del I|Art: se realizan por correo electrónico y se caracterizan por:

- Su calidad: porque vienen realizadas por profesionales de contrastada experiencia y conocimientos.
- Su tiempo de respuesta: porque todas las consultas se responden en un plazo máximo de 24 horas (*). De igual forma, todos los ejercicios son corregidos y enviados al participante en un plazo máximo de 24 horas.



Para la superación exitosa del curso, y según esté acogido a la Modalidad Certificado de Aprovechamiento, o a la Modalidad Certificado de Participación, será necesario que el participante desarrolle las Preguntas reflexivas y los Ejercicios prácticos contenidos en cada una de las Unidades Didácticas del Programa.

Asimismo, será también necesario que realice un proyecto final, cuyas características son dadas a conocer al participante en el momento en el que inicia el Programa. El tutor acompaña al participante tanto en la realización de los ejercicios prácticos como en la realización del proyecto final.

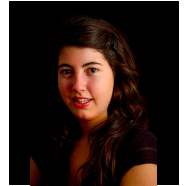
(*) Este plazo se aplica exclusivamente al alumnado de Programas de Especialización acogidos a la Modalidad Intensiva. Consultar otras condiciones en la Guía Docente del Programa.

I Art

Instituto Superior de Arte

Art&Culture Business School

Testimonios



«El curso ha sido muy interesante y he aprendido mucho, sobre todo con las correcciones y comentarios del tutor en cada Unidad Didáctica»

S.H. Palma de Mallorca, *Tasación y Peritaje de Obras de Arte.*



«Muchas gracias por acompañarme en el proceso de aprendizaje durante el curso, y sobre todo, por las correcciones y por la paciencia»

A.L.S., Hokksund, Noruega. *Comisariado de Exposiciones.*



«Agradezco todas las orientaciones que me han ido dando en las correcciones de cada una de las Unidades Didácticas, de las que he tomado buena nota, y que sin duda, me sirven en mi actividad profesional»

J.G.C., Madrid. *Comisariado de Exposiciones.*



«Hago una valoración muy positiva de este curso, tanto en lo teórico como en la parte práctica. Ha sido un curso exigente, yo le doy un 9»

M.G.B., Toledo. *Marketing de Museos y de Instituciones Culturales.*



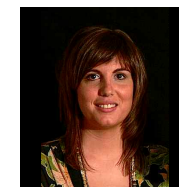
«Agradezco la diligencia con la que me ha enviado las correcciones, como siempre, tan enriquecedoras»

M. G., Madrid. *Arte del Siglo XIX.*



«El curso me ha parecido excelente al igual que la ayuda, dedicación y trato recibidos del tutor»

I.P.B., Cádiz. *Arte Emergente.*



Garantías

Atención al alumno en **24 horas**

Todos los alumnos reciben respuesta de su tutor y la corrección de los ejercicios en un plazo máximo de 24 horas (*).

En caso contrario, el alumno podrá solicitar la anulación de la Matrícula, con el reembolso íntegro del importe abonado.

(* Este plazo se aplica exclusivamente al alumnado de Programas de Especialización acogidos a la Modalidad Intensiva. Consultar otras condiciones en la Guía Docente del Programa.

Más de **10.000 alumnos**

Más de **20 años**

Desde su apertura (curso académico 2003/04), y hasta la actualidad (enero 2024), el Instituto Superior de Arte ha formado a más de 10.000 alumnos: una experiencia acumulada que se traduce en una mejora constante.



Programación

C1 Colegio de Gestión

MÁSTER

- Máster en Gestión Cultural.

PROGRAMAS DE ESPECIALIZACIÓN

- Dirección y Gestión de OAC (Organizaciones Artísticas y Culturales).

C2 Colegio de Derecho

MÁSTER

- Máster en Legislación Cultural.

PROGRAMAS DE ESPECIALIZACIÓN

- Aspectos Jurídicos de la Obra de Arte.
- El Derecho de los Museos.
- El Seguro de la Obra de Arte.
- Propiedad Intelectual.
- Régimen Jurídico del Patrimonio.

C3 Colegio de Arte y Antigüedades

MÁSTER

- Máster en Mercado del Arte.

PROGRAMAS DE ESPECIALIZACIÓN

- El Estudio de la Obra de Arte.
- Estructura, Funcionamiento y Agentes del Mercado del Arte.
- Tasación y Peritaje de Obras de Arte.

C4 Colegio de Museografía

MÁSTER

- Máster en Museografía y Gestión de Exposiciones.

PROGRAMAS DE ESPECIALIZACIÓN

- Comisariado de Exposiciones.
- Diseño y Producción de Exposiciones.
- El Seguro y el Traslado de la Obra de Arte.
- Didáctica y Acción Cultural de Museos.
- Marketing de Museos.

C5 Colegio de Periodismo Cultural

MÁSTER

- Máster en Comunicación Cultural.

PROGRAMAS DE ESPECIALIZACIÓN

- Comunicación de las Industrias Culturales.
- Cultura y Periodismo.
- La Crítica de Arte.

C7 Colegio de Patrimonio

PROGRAMAS DE ESPECIALIZACIÓN

- Patrimonio y Turismo Cultural.
- Consultoría Cultural y Metodología de Proyectos Culturales.
- TIC aplicadas a Proyectos Culturales.
- Marketing para Patrimonio.

C8 Colegio de Empresa y Moda

MÁSTER

- Máster en Gestión y Comunicación de Moda.

PROGRAMAS DE ESPECIALIZACIÓN

- Arte y Moda.
- Marketing y Moda.
- Comunicación de Moda y Belleza.
- Cool Hunting [Aplicado a la Moda].
- Personal Shopper.

C9 Colegio de Protocolo Cultural

PROGRAMA DE ESPECIALIZACIÓN

- Organización de Eventos Culturales.

C11 Colegio de Arte Contemporáneo

MÁSTER

- Máster en Gestión y Valoración de Arte Contemporáneo.

PROGRAMA DE ESPECIALIZACIÓN

- Arte del Siglo XIX.
- Arte del Siglo XX.
- Arte del Siglo XXI.

I | Art

Instituto Superior de Arte

Art&Culture Business School



www.iart.es

VALIDEZ

Los datos que contiene este documento son a título informativo. Su vigencia deberá ser contrastada en el momento de formalizar la Matrícula. Documento original de fecha 15 de octubre de 2006, actualizado por última vez el 15 de enero de 2024.

AVISO LEGAL

© I|Art - Instituto Superior de Arte. Documento con Depósito Legal protegido por el Registro de la Propiedad Intelectual. Todos los derechos reservados. Se prohíbe su reproducción sin expresa autorización escrita.

MÁS INFORMACIÓN

Instituto Superior de Arte · I|Art
www.iart.es
info@iart.es

MEDIO AMBIENTE

Empresa comprometida con el respeto y el cuidado al medio ambiente, en la Secretaría del I|Art es impreso "bajo demanda", a doble cara y en "Papel Forest Stewardship Council - FSC", lo que garantiza que la madera utilizada procede de bosques gestionados ecológicamente.

ANTES DE IMPRIMIR ESTE DOCUMENTO PIENSE SI ES NECESARIO. PUEDE DESCARGARLO Y CONSULTARLO EN PANTALLA CUANDO LO DESEE. EL MEDIO AMBIENTE ES COSA DE TODOS